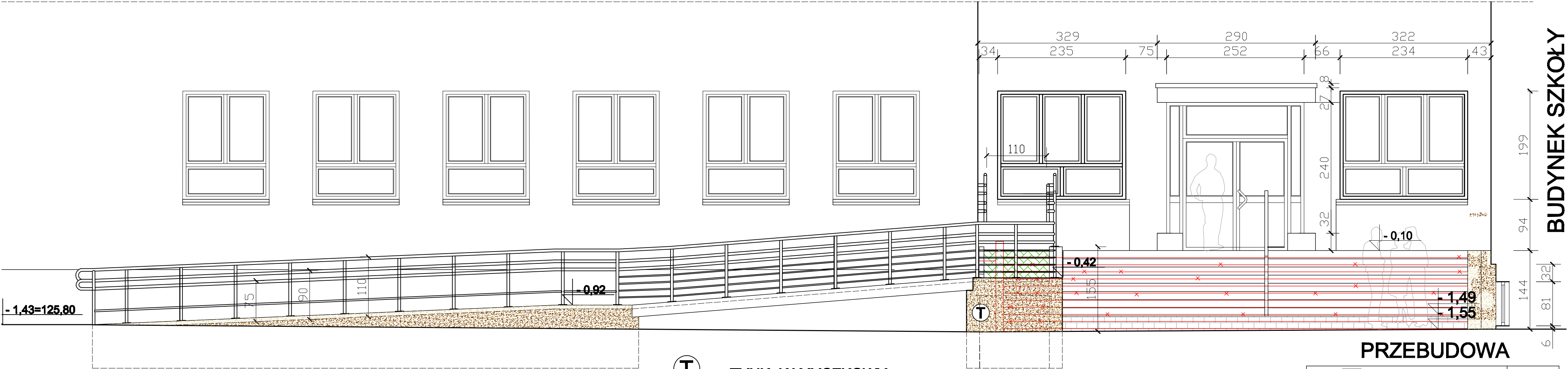


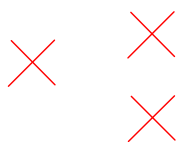
WIDOK 1 : 50

BUDYNEK SZKOŁY

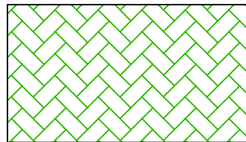
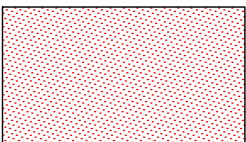


T

TYNK KAMYCZKOWY

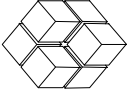


WYBURZENIA



NAWIERZCHNIA Z KOSTKI BRUKOWEJ

PRZEBUDOWA

 MODUL s.c. ul. Odrodzenia 29, LUBIN 59-300 tel./fax. (076) 746-79 90, 846 22 09		Nr rys: 3/A.
Obiekt: II LICEUM OGÓLNOKSZTAŁCĄCE LUBIN UL. NIEPODLEGŁOŚCI NR 31		Stadium: P.W.
PRZEBUDOWA SCHODÓW WEJŚCIOWYCH OD STRONY WEWNĘTRZNEGO PLACU		Branża: ARCH.
Przedmiot rysunku: WIDOK		Skala: 1: 50.
PROJEKTANT:	MGR INŻ. ARCH. MAGDALENA ŻYLIŃSKA	
opr. bud.nr. 75/85.Lw DS-0426 SPECJALNOŚĆ ARCHITEKTONICZNA DO SPORZĄDZANIA PROJEKTÓW WSZELKICH OBIEKTÓW BUDOWLANYCH BEZ OGRANICZEŃ KONSTRUKCYJNA Z WYJĄTKIEM SKOMPLIKOWANYCH	Data: 08/2011	
OPRACOWAŁA: MGR INŻ. ARCH. J. ŻYLIŃSKA opr. bud.nr. 77/2010 DS-01A SPECJALNOŚĆ ARCHITEKTONICZNA BEZ OGRANICZEŃ		